



Первый Санкт-Петербургский
государственный медицинский университет
имени академика И.П.Павлова

ЭКГ

ЭХОКАРДИОГРАФИЯ

**ХОЛТЕРОВСКОЕ МОНИТОРИРОВАНИЕ ЭКГ
(СУТОЧНЫЙ МОНИТОР)**

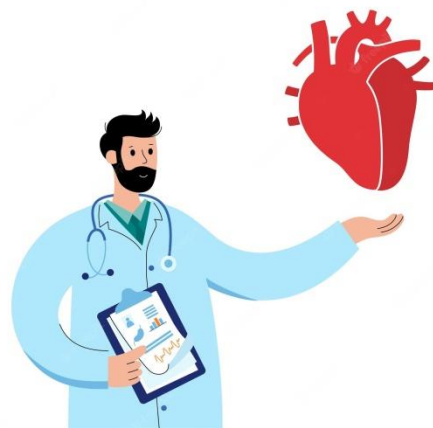
ОБЩИЕ РЕКОМЕНДАЦИИ ПО ПОДГОТОВКЕ К ИССЛЕДОВАНИЯМ

ОБЯЗАТЕЛЬНО:

- предупредите медицинского работника о наличии электрокардиостимулятора – это необходимо для установления специального режима записи ЭКГ. В ином случае анализ работы электрокардиостимулятора может быть затруднен!

Особенности питания и питьевого режима перед исследованием:

- исключить кофе, чай и другие тонизирующие напитки за 2 часа до исследования.



РЕКОМЕНДАЦИИ ПО СНУ:

- перед исследованием следует выспаться.
- Необходимые гигиенические манипуляции:
- накануне исследования принять душ;
 - при избыточном оволосении грудной клетки побрить или коротко подстричь волосы на ее поверхности.

ЛЕКАРСТВЕННЫЕ ПРЕПАРАТЫ И ИССЛЕДОВАНИЕ:

- принимать все назначенные лечащим врачом лекарственные препараты в обычном режиме (если иное не предусмотрено им и настоящими рекомендациями).

ПЕРЕД ИССЛЕДОВАНИЯМИ:

- Не опаздывать и отнестись с пониманием к возможному ожиданию. Предусматривается небольшая вариабельность времени начала исследования;
- На исследования нужно прийти за 10–15 минут до его начала (для отдыха перед ним).

НЕОБХОДИМЫЕ ДОКУМЕНТЫ:

- направление от врача по форме ф 057/у-04;
- паспорт, страховой полис



ЭКГ

Электрокардиограмма (ЭКГ) – это запись электрических импульсов вашего сердца, полученная с помощью специального медицинского оборудования.

Позволяет определить:

- с какой регулярностью и частотой сокращается сердце, наличие аритмии;
- есть ли острые или хронические повреждения миокарда (инфаркт миокарда, ишемическая болезнь сердца), нарушения внутрисердечной проводимости, увеличение (гипертрофия) левого желудочка.

Проведение исследования

- Исследование является безопасным и безболезненным, не имеет противопоказаний.
- Для проведения исследования необходимо освободить от одежды грудную клетку, руки (до локтей) и ноги (до колен).
- Колготки или чулки необходимо снять, гольфы – приспустить, носки можно оставить. Пожалуйста, выбирайте удобную одежду.

Во время исследования требуется выполнять инструкции медицинского персонала:

- Вас могут попросить задержать дыхание на короткое время (на несколько секунд), сделать несколько приседаний или шагов на месте.



ЭХОКАРДИОГРАФИЯ

Эхокардиография – ультразвуковое исследование сердца, позволяющее оценить структуру, размеры и состояние сердечных мышц и клапанов, проследить скорость и особенности движения крови в полостях сердца и крупных сосудов.

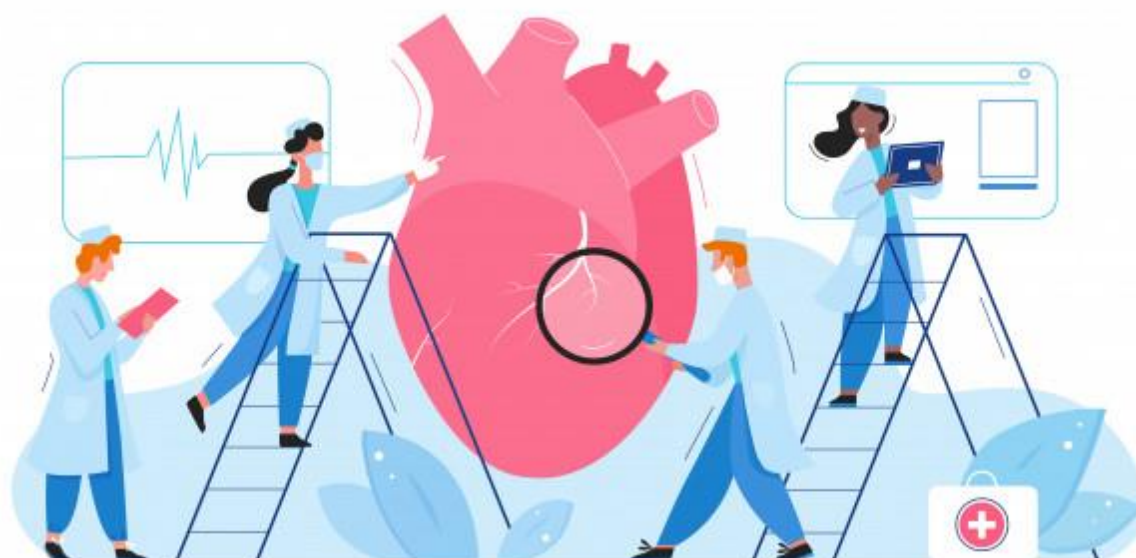
Проведение исследования

- Исследование является безопасным и безболезненным, не имеет противопоказаний.
- Для исследования необходимо освободить от одежды грудную клетку, поэтому следует выбирать удобную одежду.
- Необходимо точно выполнять инструкции медицинского персонала.

Результаты исследований, которые надо иметь при себе:

- Предыдущие исследования (при наличии);
- Предыдущие ЭКГ (со сроком давности не более 1 месяца до исследования).

Продолжительность исследования – не более 60 минут.



ХОЛТЕРОВСКОЕ МОНИТОРИРОВАНИЕ ЭКГ

Холтеровский монитор – это небольшое носимое устройство, которое регистрирует вашу электрокардиограмму (ЭКГ) в течение 16–24 часов. Запись производится в автоматическом режиме.

Прибор является сложным микропроцессорным устройством и чувствителен к попаданию на него воды, действию сильного магнитного и электрического полей, рентгеновскому излучению, низкой температуре воздуха (менее 5 С).

Исключить во время проведения исследования:

- Прибор для холтеровского мониторинга нельзя мочить, нельзя плавать и купаться;
- Некоторые электронные устройства могут влиять на качество регистрации сигнала от электродов. Поэтому во время исследования желательно избегать воздействия:
 - ✓ электрических одеял;
 - ✓ электробритв и зубных щеток;
 - ✓ магнитов;
 - ✓ металлоискателей;
 - ✓ микроволновых печей.
 - ✓ держать мобильные телефоны и портативные музыкальные плееры на расстоянии не менее 10–15 см от регистратора.
- Другие виды инструментальных исследований или сеансами лечебной физической культуры (ЛФК).

Во время проведения исследования необходимо:

- в течение суток вести обычный образ жизни;
- прием лекарств и физическую активность согласовывать с лечащим врачом;
- в течение ВСЕГО времени исследования заполнять ДНЕВНИК ПАЦИЕНТА

Напоминаем вам, что без тщательно заполненного дневника с указанием всех видов активности, времени приема лекарств и физических нагрузок качественная расшифровка данных мониторинга невозможна.

